

設計数量総括表

設計書名：サビヤ山線19号箇所

事業区分：道路新設・改築
工事区分：道路改良

工 種	種 別	細 別	規 格	単位	数 量	摘 要
土工				式	1	
	掘削工			式	1	
		掘削工	ルーズ	m3	191	
		掘削工	地山	m3	105	
		人力併用バックホウ掘削	地山	m3	24	
	盛土工			式	1	
		路床盛土		m3	2	
		路肩盛土		m3	2	
	作業土工			式	1	
		床掘	BH床掘	m3	358	
		埋戻し	W<1.0m	m3	30	
	路盤工			式	1	
		上層路盤工	M-40・t=10cm	m2	266.8	
		下層路盤工	RC-40・t=30cm	m2	266.8	
	法面整形工			式	1	
		切土法面整形		m2	450.5	
		人力切土法面整形		m2	703.8	

設計数量総括表

設計書名：サビヤ山線19号箇所

事業区分：道路新設・改築
工事区分：道路改良

工 種	種 別	細 別	規 格	単位	数 量	摘 要
	残土処理工			式	1	
		土砂運搬		m3	211	
緑化工				式	1	
	法面保護工			式	1	
		植生シート張工		m2	7.0	
		植生マット		m2	1,135.4	
擁壁工				式	1	
	補強土壁工			式	1	
		鋼製枠	H=0.6m・3分勾配	m2	136.8	
		鋼製枠	H=0.6m・直ユニット	m2	28.1	
		層厚管理材		m2	274.8	
		補強拘束ネット付 植生シート		m	274.8	
		ジオテキスタイル	HG-36	m2	512.2	
		ジオテキスタイル	HG-50	m2	43.2	
		ジオテキスタイル	HG-60	m2	218.9	
		壁面強化材	UC-20	m2	86.4	
		連結金具		組	44.0	

設計数量総括表

設計書名：サビヤ山線19号箇所

事業区分：道路新設・改築
工事区分：道路改良

工 種	種 別	細 別	規 格	単位	数 量	摘 要
		固定ピン	ジオテキスタイル	本	1,084.0	
		固定ピン	壁面強化材	本	192.0	
		基盤排水層	C-40	m3	68.6	
		吸出し防止材		m2	95.4	
		水平排水層		m	80.0	
		天端排水材		m2	98.0	
		補強土盛土		m3	325.0	
	補強土壁工_排水工			式	1	
		暗渠排水工	φ 150、360° 有孔管	m	30.5	
		暗渠排水工	φ 150、240° 有孔管	m	12.4	
		エルボ管		個	8.0	
		T字ジョイント管		個	4.0	
		縦排水材		m	19.8	
		碎石	C-40（フィルター材縦断方向）	m3	7.1	
		碎石	C-40（フィルター材横断方向）	m3	2.5	
		吸出し防止材	S-100（フィルター材縦断方向）用	m2	61.0	
		吸出し防止材	S-100（フィルター材横断方向）用	m2	21.6	

設計数量総括表

設計書名：サビヤ山線19号箇所

事業区分：道路新設・改築

工事区分：道路改良

[illegible]

種別	規格	掘削工
----	----	-----

摘要

平均断面体積計算表

名 称：掘削工

測 点	距 離 (m)	掘削工 (レーズ)				掘削工 (地山)				人力併用BII掘削 (地山)				摘 要
		断面積 (m2)	平均断面積 (m2)	体 積 (m3)	断面積 (m2)	平均断面積 (m2)	体 積 (m3)	断面積 (m2)	平均断面積 (m2)	体 積 (m3)	断面積 (m2)	平均断面積 (m2)	体 積 (m3)	
No. 19+8.200	—	8.0	—	—	1.9	—	—	—	0.0	—	—	—	—	
No. 19+13.046 (MC. 11)	4.846	6.8	7.40	35.9	2.0	1.95	9.4	0.0	0.0	0.00	0.00	0.00	0.0	
No. 20	6.954	3.6	5.20	36.2	1.9	1.95	13.6	1.1	1.1	0.55	0.55	0.55	3.8	
No. 20+5.925 (EC. 11)	5.925	5.9	4.75	28.1	2.2	2.05	12.1	0.7	0.7	0.90	0.90	0.90	5.3	
No. 20+8.000	2.075	5.9	5.90	12.2	2.2	2.20	4.6	0.7	0.7	0.70	0.70	0.70	1.5	
No. 20+8.000	0.000	5.0	—	—	1.9	—	—	0.0	0.0	—	—	—	—	
No. 20+18.549 (BC. 12)	10.549	6.2	5.60	59.1	2.2	2.05	21.6	0.0	0.0	0.00	0.00	0.00	0.0	
No. 21	1.451	2.9	4.55	6.6	2.0	2.10	3.0	0.8	0.8	0.40	0.40	0.40	0.6	
No. 21+16.411 (MC. 12)	16.411	2.1	2.50	41.0	2.0	2.00	32.8	0.6	0.6	0.70	0.70	0.70	11.5	
No. 22	3.589	3.5	2.80	10.0	2.3	2.15	7.7	0.2	0.2	0.40	0.40	0.40	1.4	
小 計	51.800			229.1			104.8						24.1	
合 計	51.800			229.1			104.8						24.1	

一般計算書

種別：掘削工
 ブック：掘削工
 区分：

細別／規格	算 式 ／ 図	数 量
掘削工 ルーズ	229.1/1.2=190.917	190.9 m3

数量集計表

種別	規格	盛土工
----	----	-----

[illegible]

平均断面体積計算表

名 称：盛土工

測 点	距 離 (m)	路床盛土			路体盛土			路肩盛土			摘 要
		断面積 (m2)	平均断面積 (m2)	体 積 (m3)	断面積 (m2)	平均断面積 (m2)	体 積 (m3)	断面積 (m2)	平均断面積 (m2)	体 積 (m3)	
No. 19+8. 200	—	0. 0	—	—	0. 0	—	—	0. 1	—	—	
No. 19+13. 046 (MC. 11)	4. 846	0. 0	0. 00	0. 0	0. 0	0. 00	0. 0	0. 0	0. 05	0. 2	
No. 20	6. 954	0. 3	0. 15	1. 0	0. 0	0. 00	0. 0	0. 2	0. 10	0. 7	
No. 20+5. 925 (EC. 11)	5. 925	0. 0	0. 15	0. 9	0. 0	0. 00	0. 0	0. 1	0. 15	0. 9	
No. 20+8. 000	2. 075	0. 0	0. 00	0. 0	0. 0	0. 00	0. 0	0. 1	0. 10	0. 2	
No. 20+8. 000	0. 000	0. 0	—	—	0. 0	—	—	0. 0	—	—	
No. 20+18. 549 (BC. 12)	10. 549	0. 0	0. 00	0. 0	0. 0	0. 00	0. 0	0. 0	0. 00	0. 0	
No. 21	1. 451	0. 0	0. 00	0. 0	0. 0	0. 00	0. 0	0. 0	0. 00	0. 0	
No. 21+16. 411 (MC. 12)	16. 411	0. 0	0. 00	0. 0	0. 0	0. 00	0. 0	0. 0	0. 00	0. 0	
No. 22	3. 589	0. 0	0. 00	0. 0	0. 0	0. 00	0. 0	0. 0	0. 00	0. 0	
小 計	51. 800			1. 9			0. 0			2. 0	
合 計	51. 800			1. 9			0. 0			2. 0	

数量集計表

種別：作業土工
規格：

[illegible]

平均断面积体積計算表

名 称：作業土工

測 点	距 離 (m)	床掘			埋戻し			摘 要		
		断面積 (m2)	平均断面積 (m2)	体 積 (m3)	断面積 (m2)	平均断面積 (m2)	体 積 (m3)			
No. 19+8. 200	—	0. 0	—	—	0. 0	—	—			
No. 19+13. 046 (MC. 11)	4. 846	0. 0	0. 00	0. 0	0. 0	0. 00	0. 0			
No. 20	6. 954	0. 0	0. 00	0. 0	0. 0	0. 00	0. 0			
No. 20+5. 925 (EC. 11)	5. 925	0. 0	0. 00	0. 0	0. 0	0. 00	0. 0			
No. 20+8. 000	2. 075	0. 0	0. 00	0. 0	0. 0	0. 00	0. 0			
No. 20+8. 000	0. 000	12. 1	—	—	1. 7	—	—			
No. 20+18. 549 (BC. 12)	10. 549	11. 1	11. 60	122. 4	1. 0	1. 35	14. 2			
No. 21	1. 451	12. 2	11. 65	16. 9	0. 8	0. 90	1. 3			
No. 21+16. 411 (MC. 12)	16. 411	10. 0	11. 10	182. 2	0. 6	0. 70	11. 5			
No. 22	3. 589	10. 2	10. 10	36. 2	0. 9	0. 75	2. 7			
小 計	51. 800			357. 7			29. 7			0. 0
合 計	51. 800			357. 7			29. 7			0. 0

数量集計表

種別	規格	單位	數量	單價	合價
盤工		工日	10	120	1200
路		米	100	10	1000

[illegible]

一般計算書

種別：路盤工
ブロック：路盤工
区分：

細別／規格	算 式 ／ 図	数 量
上層路盤工 M-40・t=10cm		266.8 m2
下層路盤工 RC-40・t=30cm		266.8 m2

数量集計表

種別：法面整形工
規格：

[illegible]

平均法長面積計算表

名 称：法面整形工

測 点	距 離(m)	切土法面整形				人力切土法面整形				摘 要	
		法 長(m)	平均法長(m)	面 積(m2)	法 長(m)	平均法長(m)	面 積(m2)	法 長(m)	平均法長(m)		
No. 19+8. 200	—	6. 5	—	—	0. 0	—	—				
No. 19+13. 046(MC. 11)	4. 846	7. 6	7. 05	34. 2	16. 0	8. 00	38. 8				
No. 20	6. 954	7. 4	7. 50	52. 2	19. 2	17. 60	122. 4				
No. 20+5. 925(EC. 11)	5. 925	6. 8	7. 10	42. 1	19. 3	19. 25	114. 1				
No. 20+8. 000	2. 075	6. 8	6. 80	14. 1	19. 3	19. 30	40. 0				
No. 20+8. 000	0. 000	17. 6	—	—	9. 9	—	—				
No. 20+18. 549(BC. 12)	10. 549	8. 1	12. 85	135. 6	15. 8	12. 85	135. 6				
No. 21	1. 451	8. 1	8. 10	11. 8	15. 2	15. 50	22. 5				
No. 21+16. 411(MC. 12)	16. 411	8. 0	8. 05	132. 1	9. 1	12. 15	199. 4				
No. 22	3. 589	7. 8	7. 90	28. 4	8. 2	8. 65	31. 0				
小 計	51. 800			450. 5			703. 8			0. 0	
合 計	51. 800			450. 5			703. 8			0. 0	

サビヤ山線14～26号箇所 土量配分

施工順序		工区	

一般計算書

種別：残土処理工
 ブック：残土処理工
 区分：

細別／規格	算 式 ／ 図	数 量
土砂運搬	土量配分表より	211.3 m3

種別：法面保護工
規格：

種別：法面保護工
規格：

平均幅員面積計算表

名 称：法面保護工

測 点	距 離(m)	植生シート張工			植生マット工				摘 要	
		幅(m)	平均幅(m)	面 積(m2)	幅(m)	平均幅(m)	面 積(m2)	幅(m)	平均幅(m)	面 積(m2)
No. 19+8. 200	—	0. 00	—	—	6. 50	—	—			
No. 19+13. 046(MC. 11)	4. 846	0. 00	0. 000	0. 0	23. 60	15. 050	72. 9			
No. 20	6. 954	0. 70	0. 350	2. 4	26. 60	25. 100	174. 5			
No. 20+5. 925(EC. 11)	5. 925	0. 50	0. 600	3. 6	26. 10	26. 350	156. 1			
No. 20+8. 000	2. 075	0. 50	0. 500	1. 0	26. 10	26. 100	54. 2			
No. 20+8. 000	0. 000	0. 00	—	—	25. 70	—	—			
No. 20+18. 549(BC. 12)	10. 549	0. 00	0. 000	0. 0	23. 90	24. 800	261. 6			
No. 21	1. 451	0. 00	0. 000	0. 0	23. 30	23. 600	34. 2			
No. 21+16. 411(MC. 12)	16. 411	0. 00	0. 000	0. 0	16. 20	19. 750	324. 1			
No. 22	3. 589	0. 00	0. 000	0. 0	16. 00	16. 100	57. 8			
小 計	51. 800			7. 0			1, 135. 4			0. 0
合 計	51. 800			7. 0			1, 135. 4			0. 0

数量集計表

種 別：補強土壁工
規 格：

細 別	規 格	単位	補強土壁工							合 計	摘 要
鋼製枠	H=0.6m・3分勾配	m2	136.8							136.8	
	H=0.6m・直ユニット	m2	28.1							28.1	
層厚管理材		m2	274.8							274.8	
補強拘束ネット付 植生シート		m	274.8							274.8	
ジオテキスタイル	HG-36	m2	512.2							512.2	
	HG-50	m2	43.2							43.2	
	HG-60	m2	218.9							218.9	
壁面強化材	UC-20	m2	86.4							86.4	
連結金具		組	44.0							44.0	
固定ピン	ジオテキスタイル	本	1,084.0							1,084.0	

一般計算書

種 別：補強土壁工
ブロック：補強土壁工
区 分：

細別／規格	算 式 ／ 図	数 量
鋼製枠 H=0.6m・3分勾配		136.8 m2
鋼製枠 H=0.6m・直ユニット		28.1 m2
層厚管理材		274.8 m2
補強拘束ネット付 植生シート		274.8 m
ジオテキスタイル HG-36		512.2 m2
ジオテキスタイル HG-50		43.2 m2
ジオテキスタイル HG-60		218.9 m2
壁面強化材 UC-20		86.4 m2
連結金具		44.0 組
固定ピン ジオテキスタイル		1,084.0 本
固定ピン 壁面強化材		192.0 本
基盤排水層 C-40		68.6 m3
吸出し防止材		95.4 m2

一般計算書

種別：補強土壁工
 ブック：補強土壁工
 区分：

細別／規格	算 式 ／ 図	数 量
水平排水層		80.0 m
天端排水材		98.0 m ²
補強土盛土		325.0 m ³

設計数量一覧表

工種	種別	細別	単位	数量	備考
補強盛土工	鋼製枠(ユニット)	H=0.6m	m ²	136.8	3分勾配
			m ²	28.1	直ユニット
			set	190	3分勾配
			set	39	直ユニット
	植生土のう	AD-GR-00	m ²	0.0	
			袋	0	
	層厚管理材	SP-70E*BS 1*50	m ²	274.8	
	不織布	MG-5	m ²	0.0	1m幅
	補強拘束ネット	AD-BK2206-2*25	m	0.0	
	補強拘束ネット付植生シート	SG-MTG*GR25	m	274.8	
	ジオテキスタイル (アデム)	HG-36	m ²	512.2	
		HG-50	m ²	43.2	
		HG-60	m ²	218.9	
		HG-80	m ²	0.0	
		HG-100	m ²	0.0	
		HG-120	m ²	0.0	
		HG-150	m ²	0.0	
		HG-200	m ²	0.0	
	壁面強化材	UC-20	m ²	86.4	
		敷設面積計	m ²	860.7	
	連結金具	AD-JGL*AZ-SET	set	44	
	連結金具(鋼製枠用)	AD-JGU*AZ-SET	set	0	
	固定ピン	AD-D10*200	本	1084	ジオテキスタイル
				192	壁面強化材
	砕石(基盤排水層)	C-40	m ³	68.6	
	吸出し防止材(基盤排水層用)	S-100	m ²	95.4	
排水工	水平排水材	R-7*300C	m	80.0	
	天端排水材	S-300	m ²	98.0	
土工	まき出し・敷き均し、締固め工		m ³	325.0	

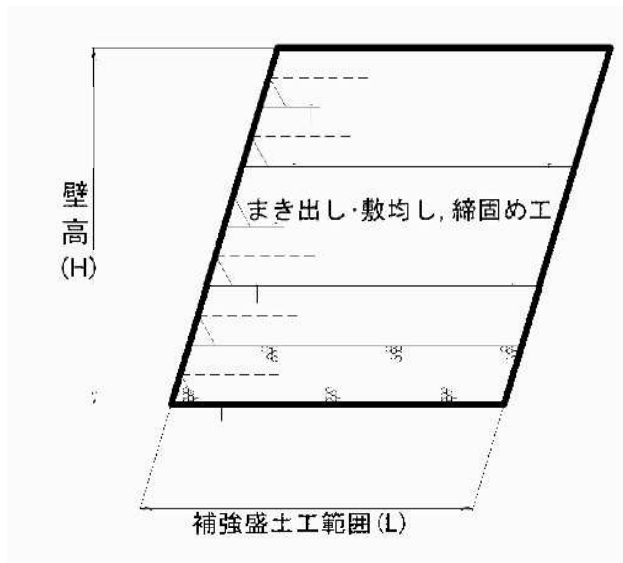
数量計算書			
項目	計算式		
鋼製枠(ユニット)	*数量集計表より		
	鋼製枠(ユニット)延長		274.8 m
	*鋼製枠(ユニット)延長(m)/鋼製枠(ユニット)1setあたりの幅(1.2m/set)		
	数量(セット数)	$274.8/1.2=$	229 set
植生土のう	*数量集計表より		
	壁面積		0.0 m ²
	*土のう壁面積(m ²)×1m ² 当たりの土のう数(袋/m ²)		
	数量(袋数)	$0.0 \times 25=$	0 袋
層厚管理材	*数量集計表より		
			274.8 m ²
植生シート	*数量集計表より		
	補強拘束ネット付植生シート		274.8 m
ジオテキスタイル (アデム)	*数量集計表より	(敷設面積)	(敷設延長)
	HG-36	512.2m ²	144.0 m
	HG-50	43.2m ²	14.4 m
	HG-60	218.9m ²	58.8 m
	HG-80	0.0m ²	0.0 m
	HG-100	0.0m ²	0.0 m
	HG-120	0.0m ²	0.0 m
	HG-150	0.0m ²	0.0 m
	HG-200	0.0m ²	0.0 m
壁面強化材	*数量集計表より	(敷設面積)	(敷設延長)
		86.4m ²	57.6 m
連結金具	*HG-36～HG-60:2set/36m ² , HG-80:3set/36m ² , HG-100～HG-150:4set/36m ² , HG-200:5set/36m ²		
		$(512.2+43.2+218.9) \times 2/36+0.0 \times 3/36+(0.0+0.0+0.0) \times 4/36+0.0 \times 5/36=$	44 set
連結金具 (鋼製枠用)	*HG-80～HG-200敷設延長/1.2(m)×1(set) (補強材1枚につき1set使用)		
		$(0.0+0.0+0.0+0.0+0.0)/1.2=$	0 set
固定ピン	*[ジオテキスタイル敷設延長(m)/1.2(m)+隙間部の敷設枚数]×4(本) (補強材1枚につき4本使用)		
		$((144.0+14.4+58.8+0.0+0.0+0.0+0.0)/1.2+90) \times 4=$	1084 本
	*壁面強化材敷設延長(m)/1.2(m)×4(本) (補強材1枚につき4本使用)		
砕石 (基盤排水層)	*数量集計表より		
		$57.2 \times 1.2 =$	68.6 m ³
吸出し防止材 (基盤排水層用)	*数量集計表より		
			95.4 m ²
水平排水材	*数量集計表より		
			80.0 m
天端排水材	*数量集計表より		
			98.0 m ²

数量集計表(1)

種別	単位	区間名						合計
		1	2	3	4	5	6	
鋼製枠(ユニット)								
H=0.6m	m	21.6	85.2	55.2	27.6	60.0	25.2	274.8
植生土のう								
AD-GR-00	m ²	0.0	0.0	0.0	0.0	0.0	0.0	0.0
層厚管理材								
SP-70E*BS 1*50	m ²	21.6	85.2	55.2	27.6	60.0	25.2	274.8
植生シート								
補強拘束ネット付植生シート	m	21.6	85.2	55.2	27.6	60.0	25.2	274.8
ジオテキスタイル (アデム)								
HG-36	m ²	32.4	177.6	113.2	49.0	107.6	32.4	512.2
	m	10.8	45.6	28.8	14.4	33.6	10.8	144.0
HG-50	m ²	21.6	0.0	0.0	0.0	0.0	21.6	43.2
	m	7.2	0.0	0.0	0.0	0.0	7.2	14.4
HG-60	m ²	0.0	94.0	57.6	25.0	42.3	0.0	218.9
	m	0.0	24.0	14.4	7.2	13.2	0.0	58.8
HG-80	m ²	0.0	0.0	0.0	0.0	0.0	0.0	0.0
	m	0.0	0.0	0.0	0.0	0.0	0.0	0.0
HG-100	m ²	0.0	0.0	0.0	0.0	0.0	0.0	0.0
	m	0.0	0.0	0.0	0.0	0.0	0.0	0.0
HG-120	m ²	0.0	0.0	0.0	0.0	0.0	0.0	0.0
	m	0.0	0.0	0.0	0.0	0.0	0.0	0.0
HG-150	m ²	0.0	0.0	0.0	0.0	0.0	0.0	0.0
	m	0.0	0.0	0.0	0.0	0.0	0.0	0.0
HG-200	m ²	0.0	0.0	0.0	0.0	0.0	0.0	0.0
	m	0.0	0.0	0.0	0.0	0.0	0.0	0.0
隙間部敷設枚数	枚	0	51	34	5	0	0	90
壁面強化材								
UC-20	m ²	5.4	23.4	18.0	9.0	19.8	10.8	86.4
	m	3.6	15.6	12.0	6.0	13.2	7.2	57.6
水平排水材								
R-7*300C	m	0.0	32.0	22.4	9.6	16.0	0.0	80.0
天端排水材								
S-300	m ²	0.0	38.6	23.1	11.6	24.7	0.0	98.0

まき出し・敷均し,締固め工 断面図

断面図



* まき出し・敷均し,締固め工の対象は、
ジオテキスタイル敷設範囲とする。

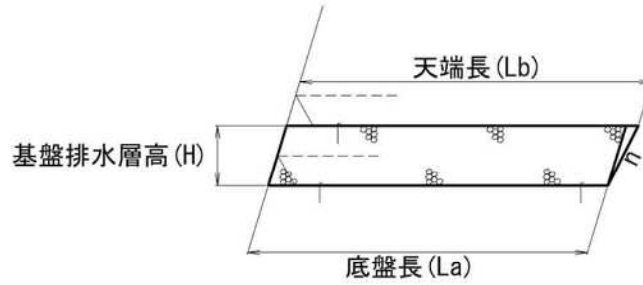
まき出し・敷均し、締固め工					
測点	単距離	断面積	平均断面積	土量	摘要
No.20+8.000		9.90			
No.20+18.549(BC.12)	10.55	10.30	10.10	106.6	
No.21	1.45	11.80	11.05	16.0	
No.21+16.411(MC.12)	16.41	9.10	10.45	171.5	
No.22	3.59	8.10	8.60	30.9	
			4.05	0.0	
			0.00	0.0	
			0.00	0.0	
			0.00	0.0	
			0.00	0.0	
			0.00	0.0	
			0.00	0.0	
			0.00	0.0	
			0.00	0.0	
			0.00	0.0	
			0.00	0.0	
			0.00	0.0	
			0.00	0.0	
			0.00	0.0	
			0.00	0.0	
			0.00	0.0	
			0.00	0.0	
			0.00	0.0	
			0.00	0.0	
			0.00	0.0	
			0.00	0.0	
			0.00	0.0	
			0.00	0.0	
			0.00	0.0	
			0.00	0.0	
			0.00	0.0	
			0.00	0.0	
			合計	325.0 m ³	

[illegible]

合計	325.0 m ³
----	----------------------

基盤排水層数量表

断面図



基盤排水層 $V = \{(La + Lb) \times H / 2\} \times \text{延長}$

碎石体積、吸出し防止材

	底盤長 (m)	天端長 (m)	高さ (m)	延長 (m)	碎石体積 (m ³)	吸出し防止材 (m ²)	掘削勾配
1	3.20	3.20	0.60	11.65	22.37	37.28	(1:0.3)
2	3.20	3.20	0.60	6.89	13.23	22.05	(1:0.3)
3	3.20	3.20	0.60	3.60	6.91	11.52	(1:0.3)
4	3.20	3.20	0.60	7.66	14.71	24.51	(1:0.3)
5							
6							
7							
8							
9							
10							
11							
12							
13							
14							
15							
16							
17							
18							
19							
20							
21							
22							
23							
24							
25							
26							
27							
28							
29							
30							
				合計	57.22	95.36	

基盤排水層 碎石体積

57.2 m³

吸出し防止材

95.4 m²

種別：補強土壁工_排水工
規格：

細 別	規 格	単 位	補強土壁工_排 水工						合 計	摘 要
暗渠排水工	φ150、360° 有孔管	m	30.5						30.5	
	φ150、240° 有孔管	m	12.4						12.4	
エルボ管		個	8.0						8.0	
T字ジョイント管		個	4.0						4.0	
縦排水材		m	19.8						19.8	
砕石	C-40 (フィルター材縦断方向)	m ³	7.1						7.1	
	C-40 (フィルター材横断方向)	m ³	2.5						2.5	
吸出し防止材	S-100 (フィルター材縦断方向) 用	m ²	61.0						61.0	
	S-100 (フィルター材横断方向) 用	m ²	21.6						21.6	

一般計算書

種 別：補強土壁工_排水工
ブロック：補強土壁工_排水工
区 分：

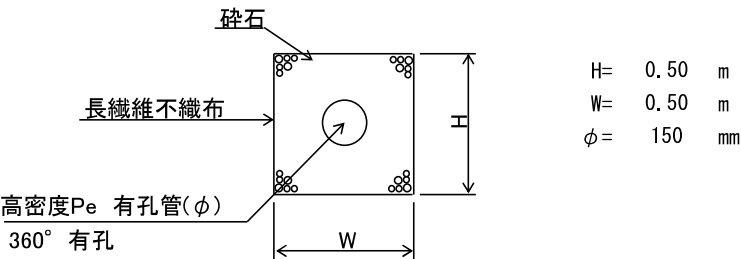
細別／規格	算 式 ／ 図	数 量
暗渠排水工		
φ 150、360° 有孔管		30.5 m
暗渠排水工		
φ 150、240° 有孔管		12.4 m
エルボ管		8.0 個
T字ジョイント管		4.0 個
縦排水材		19.8 m
砕石		
C-40（フィルター材縦断方向）		7.1 m3
砕石		
C-40（フィルター材横断方向）		2.5 m3
吸出し防止材		
S-100（フィルター材縦断方向）用		61.0 m2
吸出し防止材		
S-100（フィルター材横断方向）用		21.6 m2

設計数量一覧表

名称	規格・仕様	単位	数量	備考
暗渠排水管	φ150, 360° 有孔管	m	30.5	縦断方向
暗渠排水管	φ150, 240° 有孔管	m	12.4	横断方向
エルボ管		個	8	縦断方向
T字ジョイント管		個	4	横断方向
十字ジョイント管		個	0	縦断方向
排水材	M-3	m	19.8	縦排水
	R-7*300C	m	0.0	上載盛土部
砕石	C-40	m ³	7.1	フィルター材（縦断方向）
		m ³	2.5	フィルター材（横断方向）
		m ³	0.0	縦排水
吸出し防止材	S-100	m ²	61.0	フィルター材（縦断方向）用
		m ²	21.6	フィルター材（横断方向）用
		m ²	0.0	縦排水（砕石）用

縦断方向排水工

断面図



暗渠排水管延長数量表（排水計画図より）

延長		延長		延長		延長	
1	3.261	11	2.861	21		31	
2	7.274	12		22		32	
3	1.342	13		23		33	
4	6.000	14		24		34	
5	0.422	15		25		35	
6	0.659	16		26		36	
7	1.200	17		27		37	
8	1.342	18		28		38	
9	4.800	19		29		39	
10	1.342	20		30		40	
計	27.642	計	2.861	計	0.000	計	0.000
						合計	30.503 m

段上がり 4 箇所

暗渠排水管（φ150, 360° 有孔管）
30.503 m

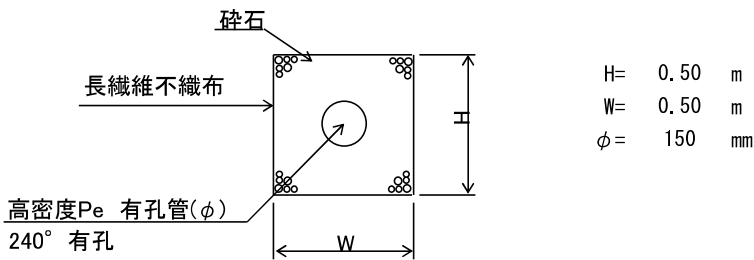
エルボ管
4 × 2 = 8 個 *段上がり部1箇所あたり2個

フィルター材（C-40）
(0.50 × 0.50 - π × 0.075²) × 30.50 = 7.09 m³

不織布（吸出し防止材）
0.50 × 4 × 30.50 = 61.00 m²

横断方向排水工

断面図



暗渠排水管延長数量表（排水計画図より）

管延長		管延長		砕石延長		砕石延長	
1	3.100	11		1	2.700	11	
2	3.100	12		2	2.700	12	
3	3.100	13		3	2.700	13	
4	3.100	14		4	2.700	14	
5		15		5		15	
6		16		6		16	
7		17		7		17	
8		18		8		18	
9		19		9		19	
10		20		10		20	
計	12.400	計	0.000	計	10.800	計	0.000
		合計	12.400 m			合計	10.800 m

暗渠排水管（φ150, 240° 有孔管）
12.400 m

T字ジョイント管
4 × 1 = 4 個 *排水管1本あたり1個

フィルター材（C-40）
10.800 m
(0.50 × 0.50 - π × 0.075²) × 10.80 = 2.51 m³

不織布（吸出し防止材）
0.50 × 4 × 10.80 = 21.60 m²

切盛境排水工

縦排水材数量表（排水計画図より）

	勾配(1)	直高	敷設長	勾配(2)	直高	敷設長	勾配(3)	直高	敷設長	小段部	全長
1	1 : 0.3	1.318	1.4						+	0.5	= 1.9
2	1 : 0.3	1.603	1.7						+	0.5	= 2.2
3	1 : 0.3	2.078	2.2						+	0.5	= 2.7
4	1 : 0.3	1.953	2.1						+	0.5	= 2.6
5	1 : 0.3	2.356	2.5						+	0.5	= 3.0
6	1 : 0.3	1.742	1.9						+	0.5	= 2.4
7	1 : 0.3	1.799	1.9						+	0.5	= 2.4
8	1 : 0.3	1.924	2.1						+	0.5	= 2.6
9											
10											
11											
12											
13											
14											
15											
16											
17											
18											
19											
20											
21											
22											
23											
24											
25											
26											
27											
28											
29											
30											
31											
32											
33											
34											
35											
36											
37											
38											
39											
40											
41											
42											
43											
44											
45											

計 19.8 m

縦排水材（モノドレン）
19.8 m

数量集計表

種別：アスファルト舗装工
規格：

[illegible]

一般計算書

種 別：アスファルト舗装工
ブ ロ ッ ク：アスファルト舗装工
区 分：

細別／規格	算 式 ／ 図	数 量
表層工 密粒度As13F・t=4 cm		259.0 m2

種別：構造物取壊し工
規格：

[illegible]

一般計算書

種 別：構造物取壊し工
ブ ロ ッ ク：構造物取壊し工
区 分：

細別／規格	算 式 ／ 図	数 量
舗装版切断 アスファルト舗装 ・t=15cm以下		5.0 m
舗装版破碎 アスファルト舗装 ・t=15cm以下		259.0 m2

平均断面体積計算表

名 称：構造物取壊し工

測 点	距 離 (m)	無筋構造物										摘 要
		断面積 (m2)	平均断面積 (m2)	体 積 (m3)	断面積 (m2)	平均断面積 (m2)	体 積 (m3)	断面積 (m2)	平均断面積 (m2)	体 積 (m3)	体 積 (m3)	
No. 19+8. 200	—	0. 0	—	—								
No. 19+13. 046 (MC. 11)	4. 846	0. 0	0. 00	0. 0								
No. 20	6. 954	0. 0	0. 00	0. 0								
No. 20+5. 925 (EC. 11)	5. 925	0. 0	0. 00	0. 0								
No. 20+8. 000	2. 075	0. 0	0. 00	0. 0								
No. 20+8. 000	0. 000	2. 4	—	—								
No. 20+18. 549 (BC. 12)	10. 549	2. 9	2. 65	28. 0								
No. 21	1. 451	3. 0	2. 95	4. 3								
No. 21+16. 411 (MC. 12)	16. 411	2. 1	2. 55	41. 8								
No. 22	3. 589	1. 9	2. 00	7. 2								
小 計	51. 800			81. 3			0. 0				0. 0	
合 計	51. 800			81. 3			0. 0				0. 0	

一般計算書

種 別：構造物取壊し工
ブロック：構造物取壊し工
区 分：

細別／規格	算 式 ／ 図	数 量
殻運搬処分 As殻	$259 \times 0.040 = 10.36$	10.4 m3
殻運搬処分 Co殻		81.3 m3
建設副産物処分	$(10.36 + 81.3) \times 2.35 = 215.40$	215.4 t